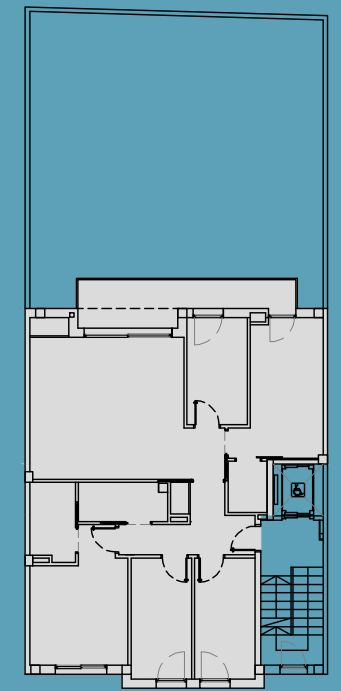


EDIFICI DE 3 HABITATGES I
 APARCAMENT SITUAT AL
 CARRER FRANCESC
 MESTRES núm 28, DE SANT
 FELIU DE LLOBREGAT,
 BARCELONA.



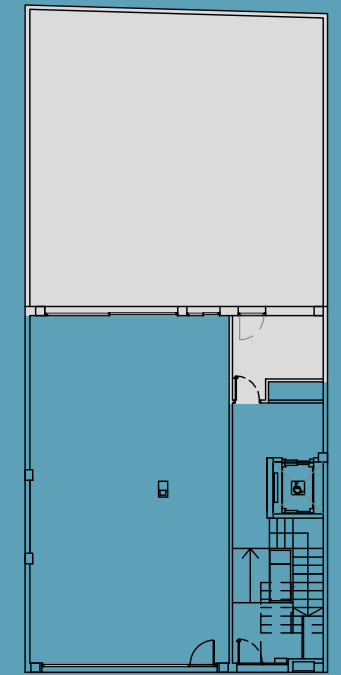
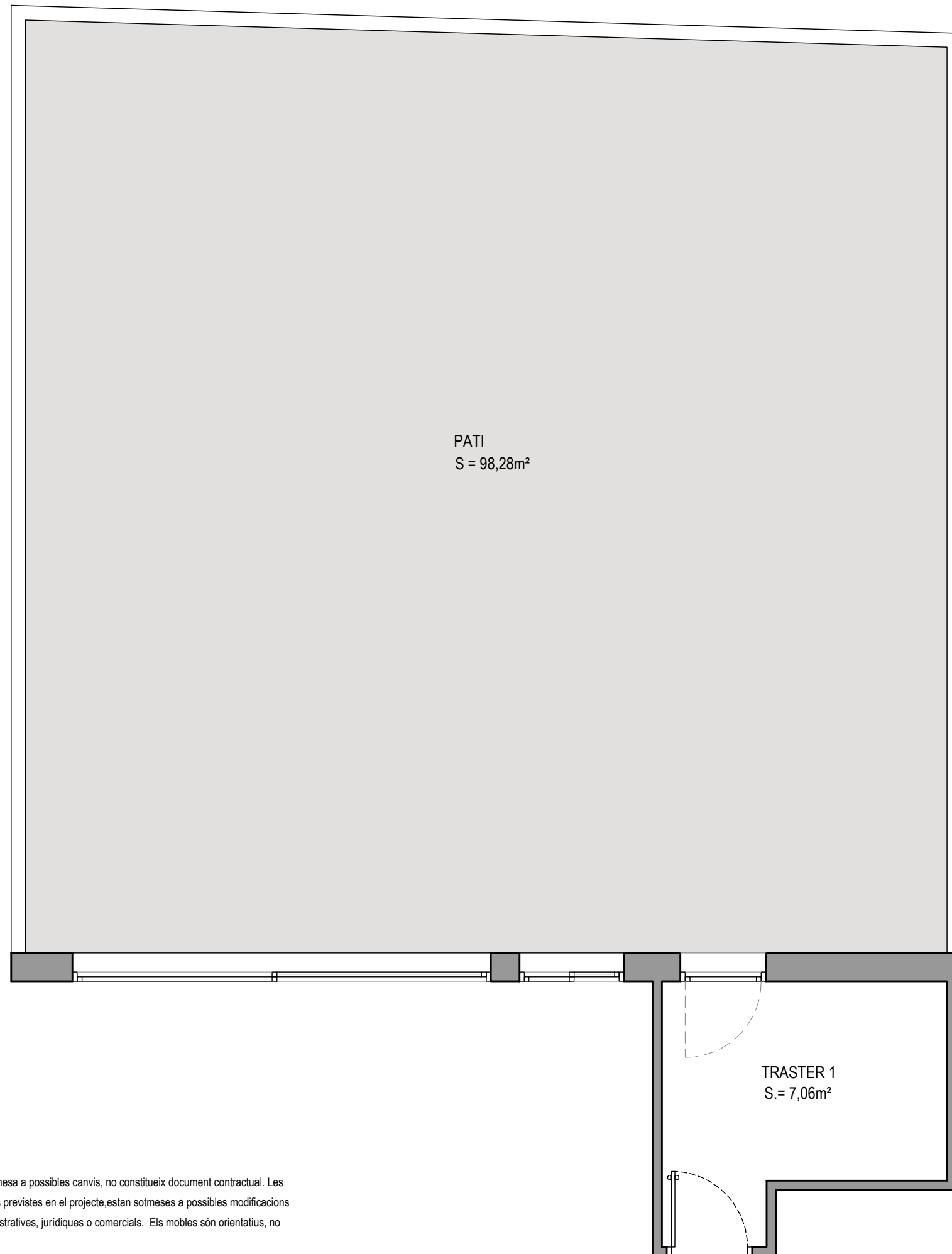
PLANTA PRIMERA

| PORTA 1 | SUPERF. |
|---------------|----------------------------|
| REBEDOR | 2,79 m ² |
| PAS 1 | 2,37 m ² |
| PAS 2 | 2,00 m ² |
| BANY 1 | 3,81 m ² (B) |
| BANY 2 | 3,74 m ² (B) |
| DORMITORI 1 | 12,49 m ² (D) |
| DORMITORI 2 | 8,00 m ² (D) |
| DORMITORI 3 | 8,00 m ² (D) |
| DORMITORI 4 | 7,09 m ² (D) |
| CUINA | 11,83 m ² (K) |
| SAFAREIG | 2,11 m ² |
| SALA-MENJADOR | 27,19 m ² (S-M) |

SUPERFÍCIE ÚTIL: 91,42 m²
 SUPERFÍCIE CONSTRUÏDA: 107,60 m²

balcó 9,06 m²
 pati 98,28 m²
 traster 7,06 m²

EDIFICI DE 3 HABITATGES I
 APARCAMENT SITUAT AL
 CARRER FRANCESC
 MESTRES núm 28, DE SANT
 FELIU DE LLOBREGAT,
 BARCELONA.



PLANTA BAIXA

P1 1a

| PLANTA PRIMERA | SUPERF. |
|----------------|----------------------------|
| REBEDOR | 2,79 m ² |
| PAS 1 | 2,37 m ² |
| PAS 2 | 2,00 m ² |
| BANY 1 | 3,81 m ² (B) |
| BANY 2 | 3,74 m ² (B) |
| DORMITORI 1 | 12,49 m ² (D) |
| DORMITORI 2 | 8,00 m ² (D) |
| DORMITORI 3 | 8,00 m ² (D) |
| DORMITORI 4 | 7,09 m ² (D) |
| CUINA | 11,83 m ² (K) |
| SAFAREIG | 2,11 m ² |
| SALA-MENJADOR | 27,19 m ² (S-M) |

SUPERFÍCIE ÚTIL: 91,42 m²
 SUPERFÍCIE CONSTRUÏDA: 107,60 m²

balcó 9,06 m²
 pati 98,28 m²
 traster 7,06 m²

Documentació promocional, sotmesa a possibles canvis, no constitueix document contractual. Les superfícies i distribucions són les previstes en el projecte, estan sotmeses a possibles modificacions per exigències tècniques, administratives, jurídiques o comercials. Els mobles són orientatius, no part de l'habitatge.